

The background of the page is an abstract, textured composition of brushstrokes. The top half features a mix of red and blue tones, while the bottom half is dominated by teal and light blue strokes, with some yellow accents. The overall effect is that of a layered, painterly surface.

Re-Wave

Projektmappe

**Baden in der Menge -
Nähe und Distanz**

**Projektarbeit von Mary Stöcklin
Höhere Fachprüfung als Gestaltungsexpertin im Handwerk
Frühling 2021**

Inhaltsverzeichnis:

Seite 1 - 2 Einleitung

Seite 3 - 4 Auftrag

Seite 5 - 6 Gestaltung

Seite 7 - 8 Farbkonzept

Seite 9 - 10 Visualisierung

Seite 11 - 16 Umsetzung

Seite 17 - 21 Kostenschätzung

Seite 22 Bauzeitplan

Seite 23 - 25 Kalkulation

Seite 26 Garantie und Sicherheitshinweise

Re-wave

Das Comeback der Wellen im Dolderbad

Die Sirene erklingt. Jauchzend stürzen sich die Besucher in die Wellen. Schwerelosigkeit. Freiheit. Alle negativen Gefühle wegschwemmen lassen. Ein kurzer Urlaub von den alltäglichen Sorgen. Genau dies finden die Besucher im Dolderbad.

Von 1934 bis 2006 sorgte die Wellenmaschinenanlage am Adlisberg für unzählige Glücksmomente. Im 2006 verstummte die Anlage für immer. Die Wellen sind Geschichte

Wir holen sie zurück. Als Hommage an die Leistung mit der das wogende Wasser den Menschen ein Lachen ins Gesicht zauberte.

.

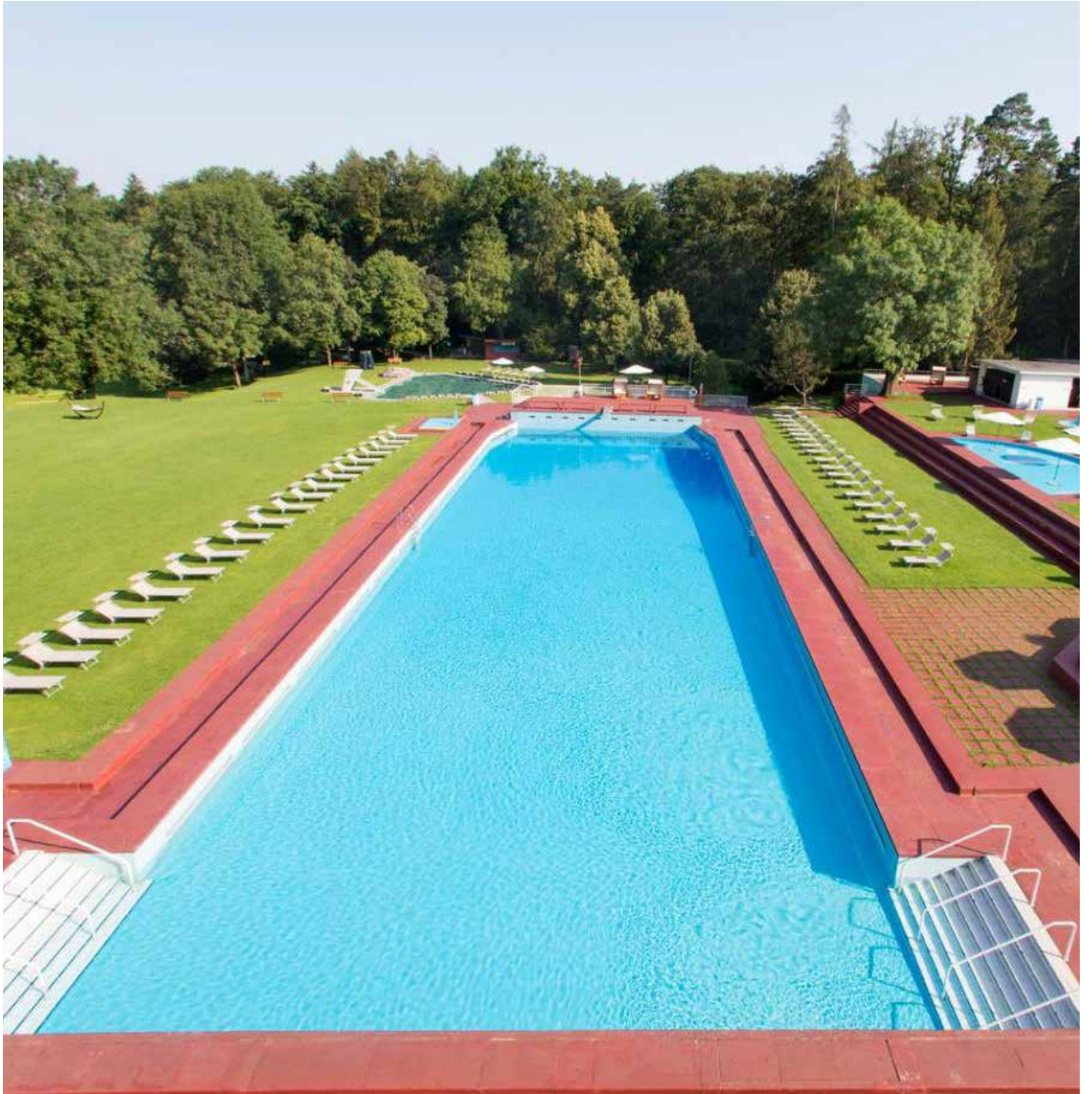


Auftrag

Das ehemalige Wellenbad befindet sich hoch auf dem Adlisberg mitten im Dolder-Park. Das grosse Schwimmbecken erhält jedes Jahr einen neuen Anstrich. Dieses Jahr soll die Applikation zu einer richtigen Attraktion werden.

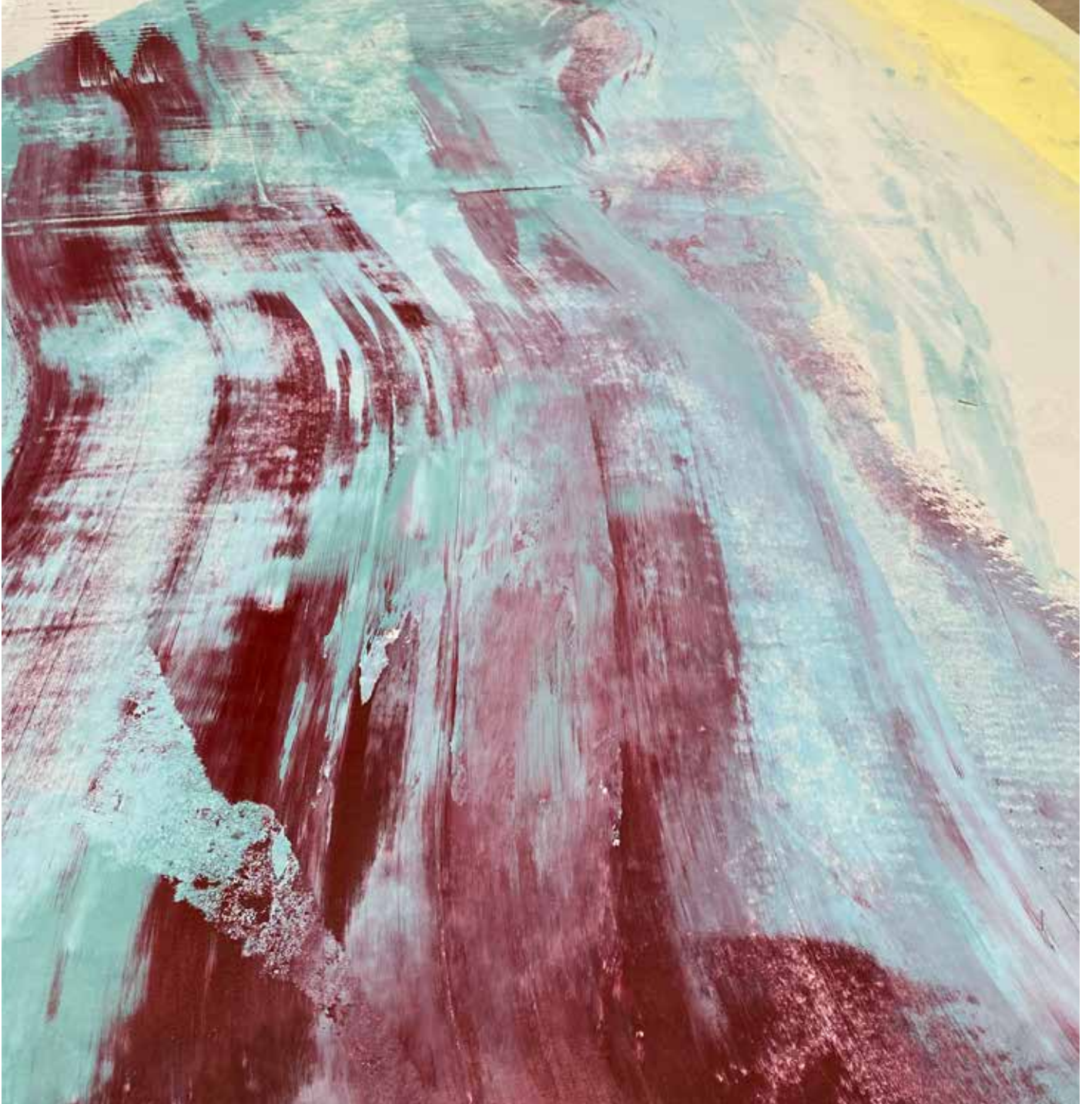
Das 50m Becken und das Planschbecken auf der Terrasse sollen neu beschichtet werden. Die Auftraggeberin möchte die Gestaltung der Becken auf der Website als Zusatzattraktion des Dolderbads vermarkten.

Der blaue Keramikbelag an den Wänden des 50m Beckens und der rote Trittplattenbelag bleiben bestehen.



Gestaltung

Die Gestaltung verweist auf die Kraft der Wellen und die Spuren, die sie zurück lassen. Mit einer modernisierten Technik des Maserierens, welche eigens für dieses Projekt entwickelt wurde, lasse ich die Farben von den Wellen erzählen. Die fließende Bewegung und die gezielten Übergänge, bei denen sich die Farben teils vermischen und teils überlagern, ergeben ein Bild, das selbst in ausgehärtetem Zustand noch immer lebendig und fluid wirkt. Es entsteht eine organische Formsprache wie wir sie aus der Natur kennen.

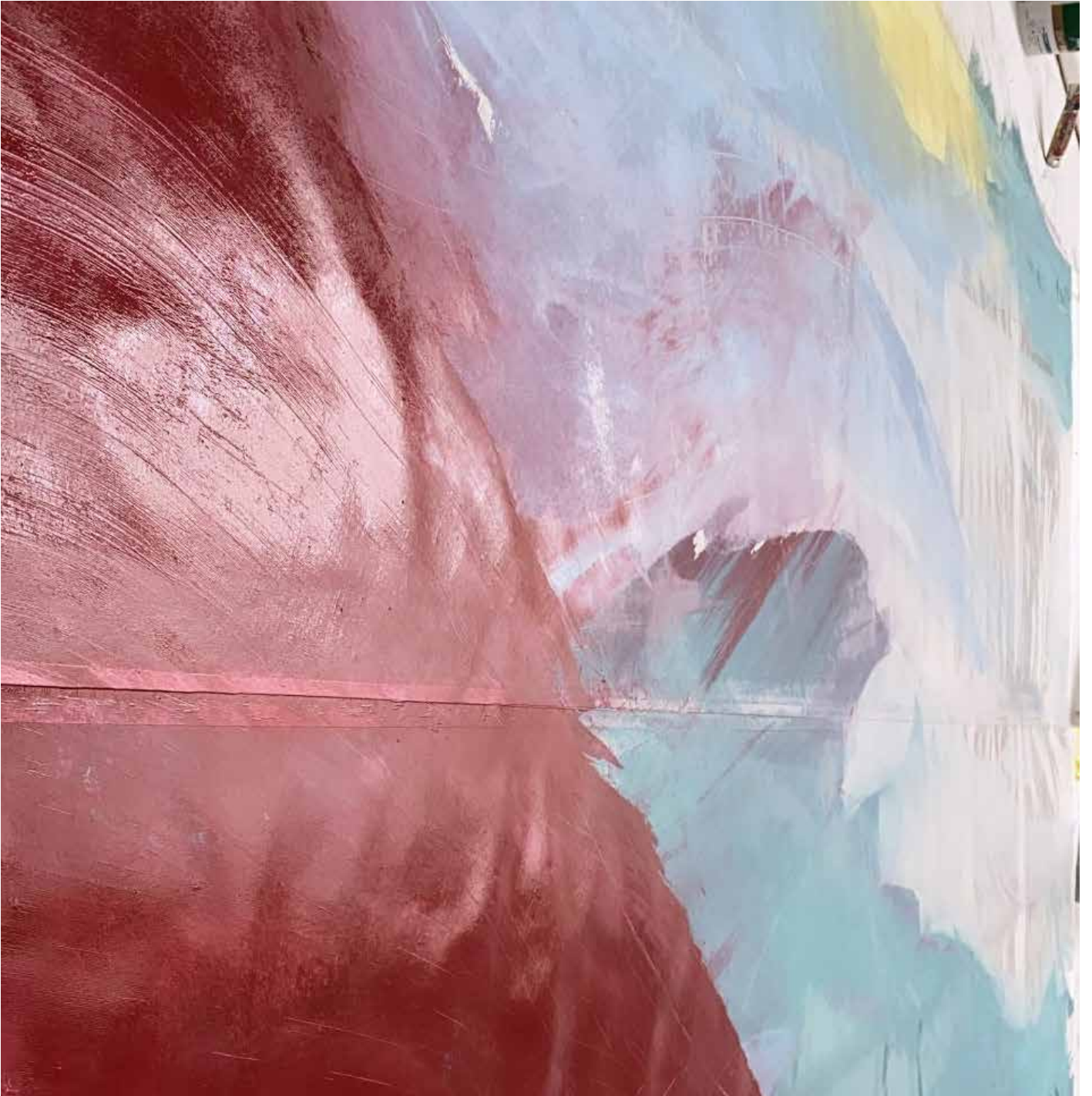


Farbkonzept

Das Farbkonzept von Re-wave beruht auf den bereits vorhandenen Farben der Anlage. Es übernimmt die bestehende Farbsprache, welche Bezug auf die 30er Jahre und somit die Entstehungszeit des Dolderbads nimmt. Diese Palette besteht aus dem hellen Gelb und dem neutralen Hellgrau, die sich bei den Garderoben finden, aus dem Hellblau und Türkis des Keramikbelags an den Seitenwänden des 50m Beckens und aus dem dunklen Rot des Trittbelages. In der neuen Gestaltung ergeben sich teils Mischungen aus den einzelnen Farben. So entstehen neue Farbnuancen, die sich perfekt ins vorhandene Farbbild einfügen.

Dadurch wird verhindert, dass sich die Farbgebung der Becken mit derer der Architektur konkurriert und diese zu stark in den Hintergrund stellt.

Zusammen mit dem saftigen Grün der Wiese rund um das Bad entsteht ein bestechendes Farbkonzept



Visualisierung

Modell im Masstab 1:100



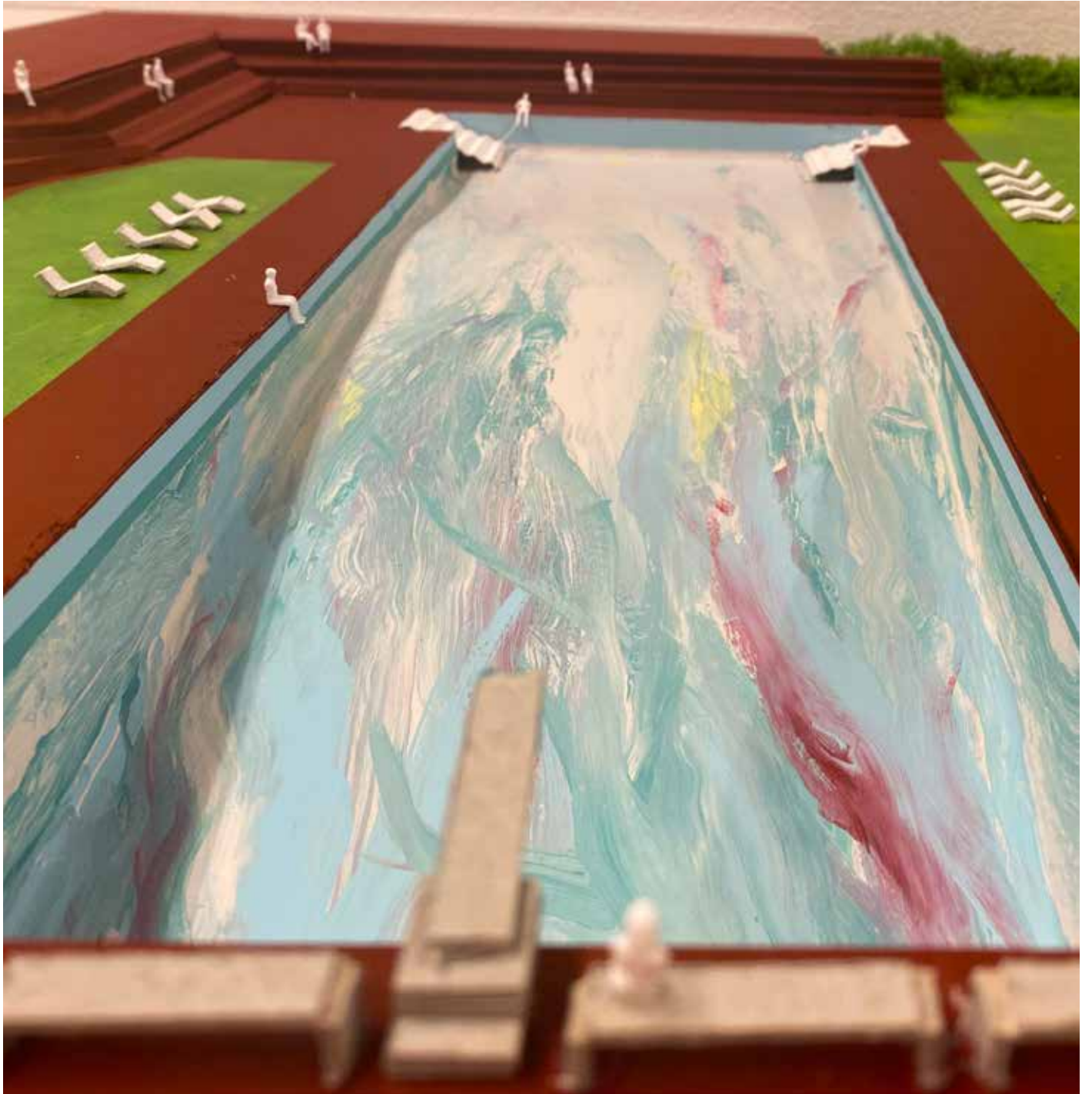
Umsetzung

Der bestehende Anstrich ist mangelhaft und weist diverse Defekte auf. Um eine qualitativ hochwertige Arbeit zu garantieren, muss dieser entfernt - und der Untergrund reprofiliert werden. Details dazu finden Sie in der angehängten Kalkulation. Ausserdem werden nur hochwertige 2K-Farben, welche speziell für Poolbeschichtungen mit Chlorbelastung eingestellt sind, verwendet.

Für Re-wave arbeite ich mit dem neusten Produkt im Bereich Schwimmbadbeschichtungen. Dieses ist in allen NCS-Farbtönen erhältlich und ermöglicht dadurch die Umsetzung meines Farbkonzepts in qualitativ hochwertiger Materialität.

Nach der Reprofilierung und Abdichtung der Schwimmbecken wird die zu behandelnde Fläche mit dem Farbton NCS S-1500 N grundiert. Danach wird die Bemusterung appliziert. Dabei dient eine grosse Gummirakel mit Stiel als Werkzeug. Diese wird in einer genau geplanten Bewegung über die frisch aufgetragenen Farben gezogen. Dadurch entsteht die gewünschte Optik.

Bei der Umsetzung im grossen Becken benötigt es 4 Personen für den Farbauftrag und die Maserierung. In einem aufeinander abgestimmten Ablauf, ähnelt die Applikation beinahe einem Tanz



Wie man in der Visualisierung erkennen kann, erzeugt die Applikation eine Fließbewegung. Diese zieht sich vom Nichtschwimmerbereich in den Schwimmerbereich und nimmt Bezug auf das Wasser. Ist die Gestaltung im Nichtschwimmerbereich noch eher ruhig und zurückhaltend gehalten, um so bunter und wilder wird sie im tieferen Bereich.

Die Farben Gelb und Rot werden sehr bewusst reduziert eingesetzt. Das Rot, weil es sich dabei um einen sehr kräftigen Farbton handelt, welcher schnell zu dominant wird und das Gelb, weil es dadurch schnell zum Regenbogeneffekt kommt, welchen ich unbedingt verhindern möchte.

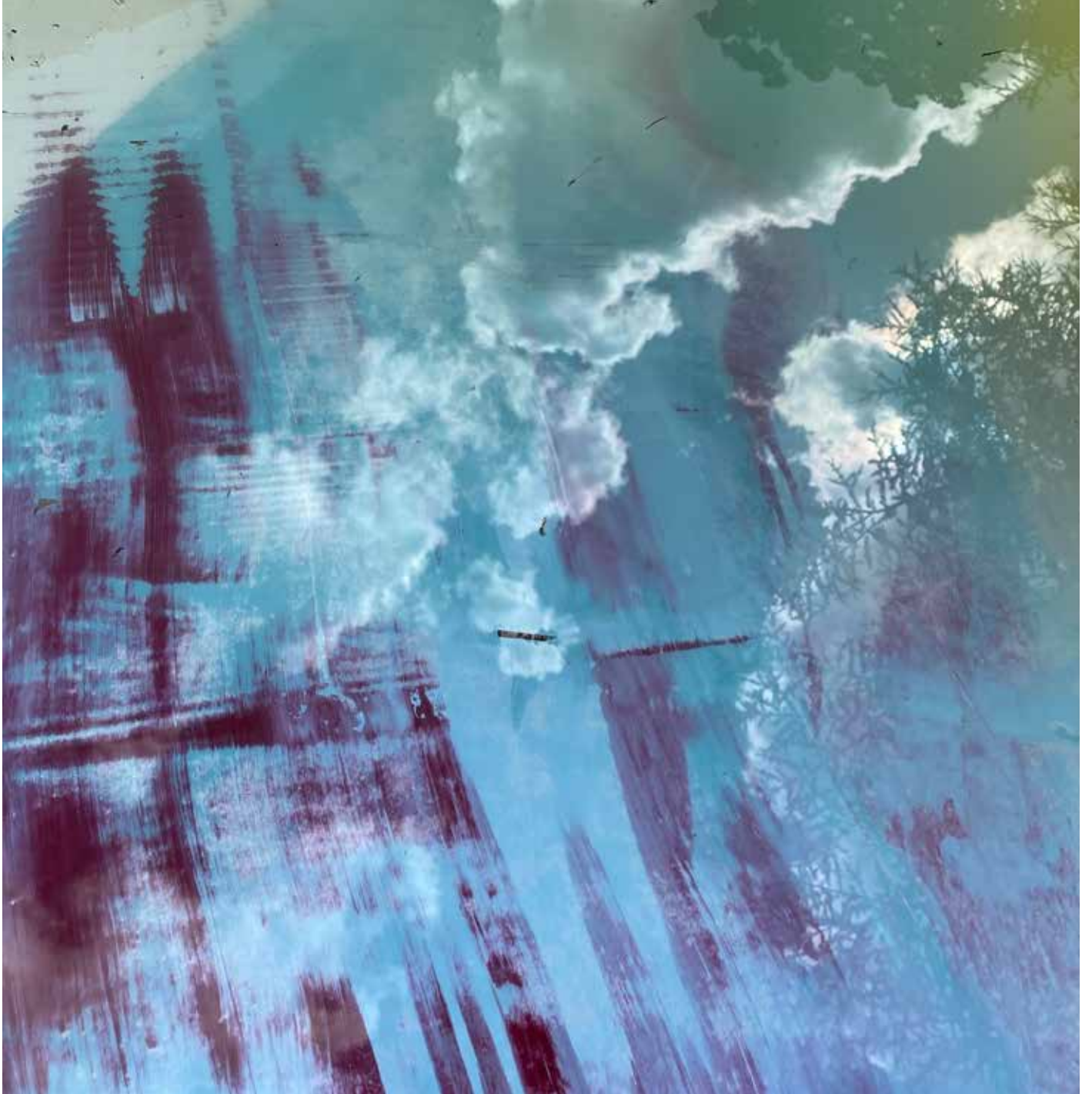
Genau dieser Regenbogeneffekt wird dann aber fürs Planschbecken genutzt. Als bunter Farbkleck im Gesamtbild zaubert er den planschenden Kindern ein Lachen ins Gesicht und vermittelt gute Laune. Die, im Vergleich kleine Fläche erlaubt dieses Spiel mit den Farben. Da es zudem das Kinderplanschbecken ist, darf es auch ruhig etwas verspielt daherkommen.



Das Übereinanderschichten der Farben nimmt erneut Bezug auf die Wellen und die verschiedenen Wasserschichten, welche benötigt werden, damit eine Welle entstehen kann. Durch die Technik mit der Gummirakel entstehen im ganzen Becken unzählige, einzigartige Details.

Die Gestaltung zieht sich durch das Becken und verändert sich kontinuierlich. Sie besticht durch ihre Freiheit und Einzigartigkeit. Die Besucher können immer wieder neue Details und Farbnuancen entdecken, je nach Nähe oder Distanz und Ort, wo sie sich aufhalten.

Genau so wie die Wellen und das Wasser, lebt Re-wave von der Leichtigkeit und dem Fluss der Bewegungen.



Kostenschätzung & Bauzeitplan

Der bestehende Anstrich weist diverse Defizite auf, unter Anderem osmotische Blasen, Spannungsrisse und abblätternde Schichten. Auf einen Folgeanstrich kann keine Garantie gegeben werden, da der Untergrund mangelhaft ist. Meine Empfehlung ist den bestehenden Anstrich komplett zu entfernen. Anschliessend müsste der Untergrund neu bewertet werden.

Um eine qualitativ hochwertige Arbeit zu garantieren, werden die Arbeiten, welche nicht zum Malerhandwerk gehören, von Fachleuten der jeweiligen Branchen ausgeführt.

Die Folgende Kostenschätzung ist als grober Richtwert zu verstehen. Die Positionen 4, 5, 6 & 7 sind Fremdleistungen und werden von Subunternehmern ausgeführt. Die Position 6 bezieht sich auf die Reprofilierung des Betons. Das Ausmass dieser Arbeit kann erst nach Ausführung der Position 4 exakt beurteilt und offeriert werden. Die Angaben gehen hier vom Härtefall aus. Position 7 wird nur bei anhaltend schlechter Witterung benötigt. Für die Position 7, 8 & 9 finden Sie auf Seite 24 genauere Kalkulationen.

Alle Preise sind in Absprache mit diversen Fachleuten entstanden.

Der Zeitplan soll die ungefähre, gesamte Dauer des Projekts aufzeigen.

Atelier Mary
Mary Stöcklin
Weinbergstrasse 63
8802 Kilchberg

Dolder Sports
Adlisbergstrasse 63
8044 Zürich

Kostenschätzung

Dolderbad

Neugestaltung der Schwimmbecken

Objektadresse: Adlisbergstrasse 63 8044 Zürich

Datum	Offerte-Nr.	Gültig bis	Unsere Referenz
19. 05. 2021	0001	18.05.2022	Mary Stöcklin stoecklin-maler.ch/atelier-mary

Auftragswert aus Positionen		302'710.00
Rabatt	2%	- 6'052.20

Betrag Netto		296'655.80
Mehrwertsteuer	7,7%	22'842.50

Total **319'498,30**

Zahlbar netto innert 30 Tagen oder innert 10 Tagen 2% Skonto (= 6390.00) 313'108.35

Gerne stehe ich Ihnen für die Beantwortung von Fragen zur Verfügung

Atelier Mary / Mary Stöcklin

1 Zeitraum der Leistung

1.1 Herbst 2021 / Frühling 2022

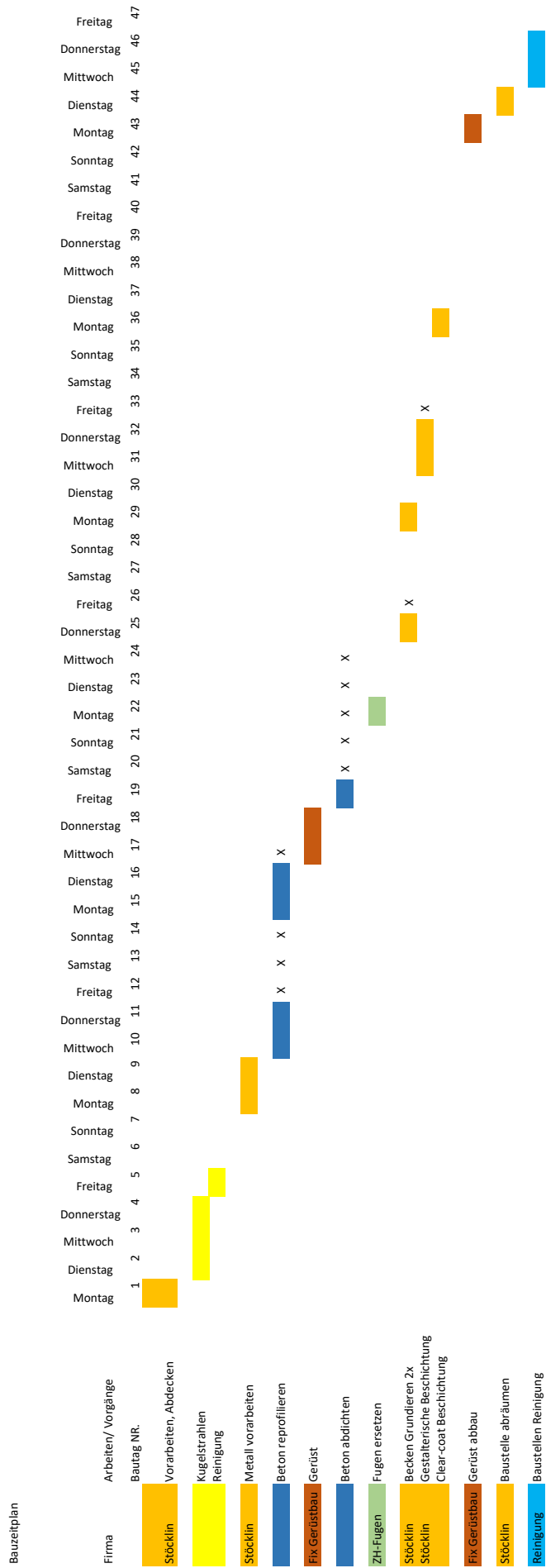
Pos./Ref.	Bezeichnung	EH	Menge	EH-Preis	Preis
2	Auftragspauschale Transport				105.00
2.1	Sämtliche Transporte, Werkzeug richten und nach den Arbeiten auswaschen / aufräumen	Pau.			105.00
3	Allgemeine Vorarbeiten				2660.00
3.1	Abdekarbeiten für anschliessendes Strahlen				
3.2	Treppen mit Floorliner schützen	Stk.	2	80.00	160.00
3.3	Pavatex Platten rund ums Becken legen und danach wieder entfernen.	Pau.			2500.00
4	Bestehende Beschichtung entfernen mittels Strahlen				31'710.00
4.1	Fremdleistung ausgeführt durch Subunternehmen				
4.2	Einrichten der Baustelle	Pau.			600.00
4.3	Bestehende Beschichtung mittels Feinstrahlen entfernen	m2	1020	28.00	28'560.00
4.4	Reinigung und Entsorgung	m2	1020	2.50	2'550.00
5	Abdichtungsfugen ersetzen				911.00
5.1	Anfahrt und Transport	Pau.			80.00
5.2	Fugen entfernen	h	3	85.00	255.00
5.3	Neue Fugen erstellen	lm	48	12.00	576.00

Pos./Ref.	Bezeichnung	EH	Menge	EH-Preis	Preis
6	Beton reprofiliert & ausgeglatzt inkl. Rissanierung Systemaufbau nach Sika-Schweiz				156'780.00
6.1	Fremdleistung ausgeführt durch Subunternehmen				
6.2	Einrichten der Baustelle Strom/ Wasser etc.	Pau.			15'000.00
6.3	Reprofilierung des Untergrundes mit Eco-Reprofiliermörtel Sika Monotop 412 Auftrag bis zu 10mm	m2	1020	66.00	67'320.00
6.4	Untergrund vollständig ausgeglatzt mit mit Eco-Flächenspachtel Sika Monotop 723	m2	1020	25.00	25'500.00
6.5	Untergrund abdichten mit 2K-Flächenspachtel Sika Icomet 520 inkl. Quarzsand einbinden beim Nichtschwimmerbereich	m2	1020	48.00	48'960.00
7	Gerüst gestellt von Fix Gerüstbau AG	Pau.			49'463.00
7.1	Komplette Einhausung des grossen Schwimmbeckens als Schutz gegen Witterung	Pau.			49'463.00
8	Beschichtung mit Schutzbeschichtung für Schwimmbäder				32'500.00
8.1	Abdekarbeit für eine saubere Malerarbeit	Pau.			500.00
8.2	Boden und Wandteile 2x spritzen mit 2K-Schutzbeschichtung für Schwimmbäder NCS S-1500 N	Pau.			32'000.00
9	Gestalterische Beschichtung				18'177.50
9.1	Auftrag der gestalterischen Schicht	Pau.			18'177.50

Pos./Ref.	Bezeichnung	EH	Menge	EH-Preis	Preis
	durch Rollen und abziehen mit Gummirakel				
10	Farbloser UV Schutz auf PU-Basis				8'283.50
10.1	Farbloser Anstrich auf PU-Basis als UV- Schutz gespritzt	Pau.			8'283.50
11	Metalluntergründe (falls erwünscht)				2'120.00
11.1	Treppengeländer schleifen, waschen und grundieren mit Korrosionsschutzfarbe	Stk.	8	65.00	520.00
11.2	Abtrenngitter kratzen, schleifen, waschen und grundieren mit Korrosionsschutzfarbe	Stk.	3	500.00	1500.00

Zusammenfassung

Auftragswert aus Positionen		302'710.00
Rabatt	2%	- 6'052.20
Betrag Netto		296'655.80
Mehrwertsteuer	7,7%	22'842.50
Total		319'498,30
Zahlbar netto innert 30 Tagen oder innert 10 Tagen 2% Skonto (= 6390.00)		313'108.35



Kalkulation Eigenleistung

Um die Ausbildung unserer Lehrlinge zu fördern, werden sie bei der Ausführung stark eingebunden. Der Auszubildende im 3 Lehrjahr wird schon beim Anmischen und Auftragen der Grundierung mithelfen. Für die gestalterische Umsetzung wird unsere Auszubildende im 1 Lehrjahr dazustossen. Die Lehrlinge sollen bei der Umsetzung mitwirken können. Dazu werden sie zuerst von mir, Mary Stöcklin, Gestaltungsexpertin im Handwerk, eine Einführung in die Technik kriegen und wir werden gemeinsame Muster erstellen und üben, bis sie die geforderte Technik beherrschen.

Grundierung mit Sikagard 350 Farbton NCS S 1500-N 2 Schichten:

Ausführung über 2 Tage , je ein Arbeitstag als Trocknungszeit dazwischen
2 Servicemaler à je 16 Stunden
1 Gestaltungsexpertin im Handwerk à 8 Stunden
1 Auszubildender 3 Lehrjahr à 16 Stunden

Gestalterische Beschichtung

Ausführung über 2 Tage
1 Gestaltungsexpertin im Handwerk à 16 Stunden
1 Servicemaler à 12 Stunden
1 Auszubildender 3 Lehrjahr à 16 Stunden
1 Auszubildender 1 Lehrjahr à 12 Stunden

Farblose Beschichtung auf PU-Basis

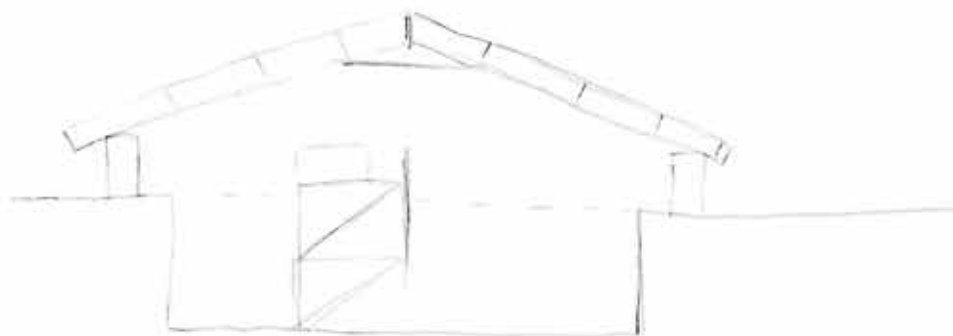
Ausführung über 1 Tag
1 Gestaltungsexpertin im Handwerk à 8 Stunden
1 Servicemaler à 8 Stunden
1 Auszubildender 3 Lehrjahr à 8 Stunden

Kostenart		Einheit	Menge	Einheitspreis	Total
1. Personal					
	Gestaltungsexpertin im Handwerk	h	24	CHF 124.30	CHF 2'983.20
	Servicemaler	h	60	CHF 101.00	CHF 6'060.00
	Auszubildende 3 Lehrjahr	h	32	CHF 66.05	CHF 2'113.60
	Auszubildende 1 Lehrjahr	h	12	CHF 34.95	CHF 419.40
Total Personaleinsatz					CHF 11'576.20
2. Material					
	Sikagard 350 NCS S 1500-N	kg	310	CHF 79.00	CHF 24'490.00
	Sikagard 350 Bunttöne	kg	150	CHF 79.00	CHF 11'850.00
	Clear-Coat	kg	130	CHF 40.00	CHF 5'200.00
	Transporte	pau.	1	CHF 120.00	CHF 120.00
	Material ab Magazin	pau.	1	CHF 50.00	CHF 50.00
Total Materialeinsatz					CHF 41'710.00
3. Inventar					
	Maschinen / Geräte	pau	1	CHF 80.00	CHF 80.00
	Werkzeug	pau	1	CHF 200.00	CHF 200.00
Total Inventar					CHF 280.00
4. Fremdleistungen					
	Subunternehmer		0		CHF -
Total Fremdleistungen					CHF -
Total Projektkosten					CHF 53'566.20
Deckungsbeitrag			10		CHF 5'951.80
Gemeinkosten					
Zuschlag					
Total Kosten					CHF 59'518.00



Kalkulation Notdach/Gerüst

Beschrieb	Menge	Preis	Total
Notdach	18 x 52 = 936 m ²	45.00	42'120.00
Giebelseitige Plastikverkleidung	(18 x 3) x 2 = 108 m ²	15.00	1'620.00
Treppen	4m	40.00	160.00
Verankerung	Pauschal	1200.00	1200.00
Mit Spanset an Zwischenstützen (6 Stk.) Eingebohrt (10 Stk.)			
Baukontrollgebühren Stadt Zürich Gerüst	1	162.00	162.00
Baukontrollgebühren Stadt Zürich Notdach	1	281.00	281.00
Total Installation			45'543.00
Miete 4 Wochen (Grundmiete)			3'920.00
Total Gerüst inkl. Miete für 4 Wochen			49'463.00
<i>Mehrmiete pro Woche</i>			<i>980.00</i>



Sicherheit & Garantieleistung

Während der Ausführung werden alle Sicherheitsvorschriften des Herstellers eingehalten. Mitarbeiter werden mit der nötigen Sicherheitsausrüstung ausgerüstet. Die Emissionen werden so tief wie möglich gehalten.

Bei der Betonreprofilierung und Abdichtung wird mit der Eco-Linie der Firma Sika gearbeitet. Dabei handelt es sich um Produkte mit reduziertem Co₂ Fussabdruck. Dabei werden keine Ausschlusskriterien von MINERGIE-ECO, ECO BKP 271, 281, 285 verletzt.

Es gelten die Garantieleistungen nach SIA 118

Bei Mängeln, welche durch die verwendeten Produkte entstehen, haftet der Hersteller.

Für Mängel, welche durch das Nichteinhalten der Pflegehinweise entstehen, wird keine Haftung übernommen

Alle Sicherheits- und Produktdatenblätter mit den Infos zu den gewählten Materialien befinden sich im Anhang. Ausserdem finden Sie dort auch die Pflegehinweise des Herstellers.