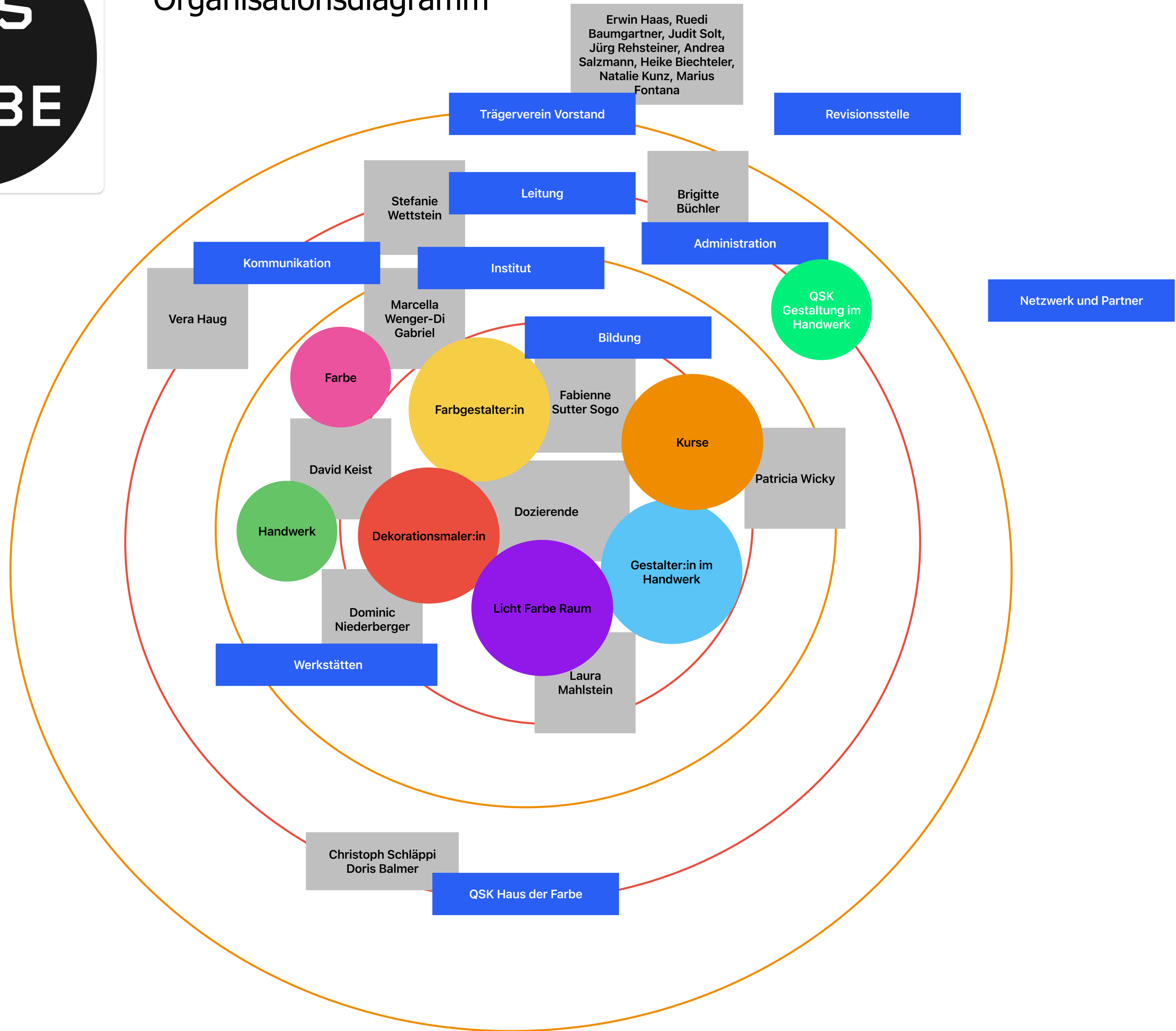




Organisationsdiagramm



Der Kern vom Haus der Farbe ist der Bereich Bildung, deshalb ist er im Zentrum des kreisförmigen Organigramms dargestellt.

Das Institut und die Werkstätten im nächsten Kreis generieren Inhalte und Kompetenz für die Bildung in den Themenbereichen Farbe und Handwerk.

Leitung, Administration und Kommunikation umfassen alle Bereiche und dienen diesen zu.

Die übergeordnete Verantwortung für das Geschäft und die Strategie trägt der Vorstand.

Das Organigramm zeigt, dass die Bereiche im Haus der Farbe eng zusammenspielen und dass die einzelnen Personen mit ihren umfassenden Kompetenzen auch in jeweils mehreren Bereichen Verantwortung tragen.